



www.spinelife.net

**BCP**

## Injerto Óseo Sintético

Presentación de 5g - 10g.

### MagiGraft® BCP

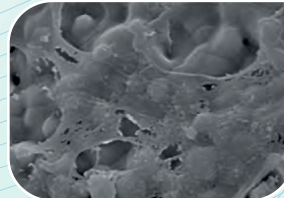
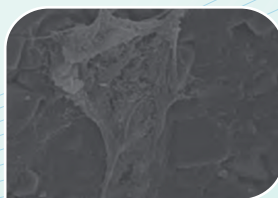
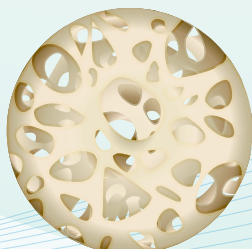
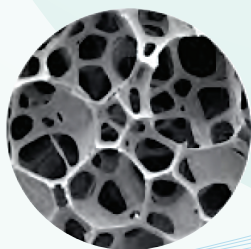
Cerámica sintética, a base de fosfato de calcio, diseñado para el relleno de defectos óseos.

- **MagiGraft® BCP** induce la regeneración y el crecimiento óseo:
  - Estimula la proliferación y la diferenciación de los osteoblastos.
- **Composición:**
  - 75% Hidroxiapatita
  - 25% Fosfato Tricálcico ( $\beta$ -TCP)
- Porosidad altamente interconectada con una excelente resistencia mecánica.
- **MagiGraft® BCP** es remplazado por hueso nuevo - la resorción tiene lugar en 2 fases debido a su composición.

### Indicaciones

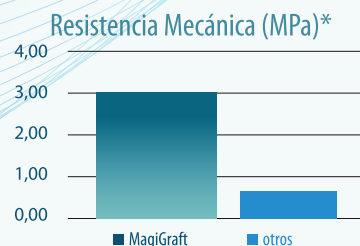
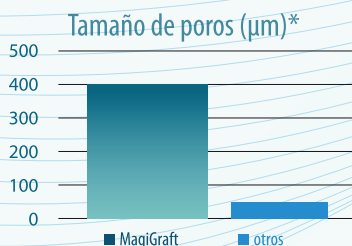
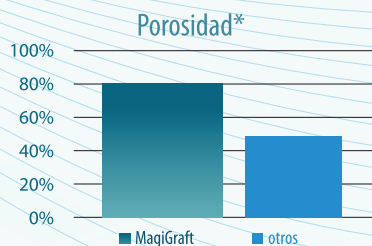
Diseñado para llenar los huecos o la hinchazón de los defectos óseos que no son intrínsecos a la estabilidad de la estructura ósea:

- Fracturas con defecto óseo.
- Vertebral artrodesis.
- Osteotomía tibial.
- Fractura tibial y femoral.
- Revisión de prótesis de rodilla y de cadera.
- Cirugía de columna.



ADHESIÓN DE LAS CÉLULAS OBSERVADAS DESPUÉS DE 5 DÍAS

**Excelente flexibilidad. Osteointegración y Osteoconducción Perfecta. Bioactividad Excepcional.**



**MagiGraft BCP se comporta como hueso nativo.**

**SpineLife**  
PROFESSIONAL COMPANY

Referencia: • C. M. S. Ranito, F. A. Oliveira, J. P. Borges, "Mechanical behaviour of dense hydroxyapatite blocks", Advanced Materials Forum III, Vol 514-516, 1083 (2006); • C. M. S. Ranito, F. A. Oliveira, J. P. Borges, "Synthesis of calcium phosphate powders for biomedical applications using Taguchi's method", Advanced Materials Forum III, Vol 514-516, 1025 (2006); • C. M. S. Ranito, F. C. Oliveira, J. P. Borges, "Hydroxyapatite foams for bone replacement", Key Mater. Eng. 284-286 (2005) 341-344; • C. M. S. Ranito, "Fabrication of Hydroxyapatite foams bone medical applications", SPM, vol 15, nº3/4 (2003) 2-15;

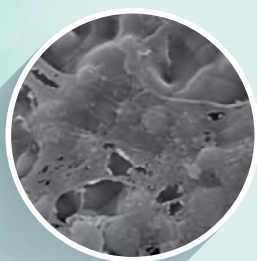
# ¿Por qué elegir MagiGraft BCP?



www.spinelife.net

## BCP Injerto Óseo Sintético

Presentación de 5g - 10g.



Seguridad



Elevada Cohesividad



BCP

VASOS SANGUÍNEOS

Vascularización

## Máxima Seguridad

100% sintético y 100% reabsorbible.

## Radiopaco

Permite monitorear la osteointegración hasta su total absorción.

## Reabsorbible

Entre 6 y 24 meses, MagiGraft BCP es reemplazado por hueso nuevo de alta calidad.

## Múltiples Geometrías

Gran variedad de gránulos, bloques, cilindros y cuñas.

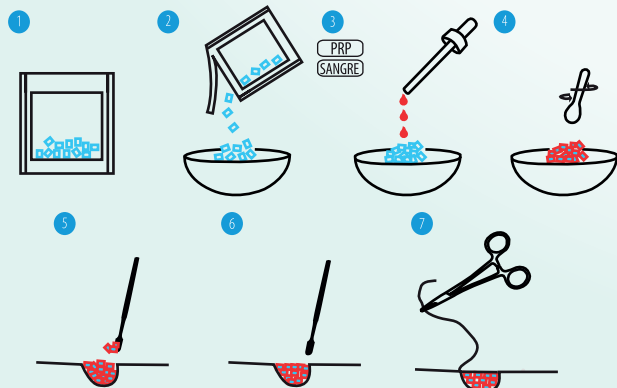
## Elevada Cohesividad

Las partículas de BCP presentan alta cohesividad, que permite la conservación del volumen inicial de la cavidad.

## Vascularización

MagiGraft BCP induce una notable vascularización.

### Fácil Manejo y Aplicación



#### Referencias:

- C. M. S. Ranito, F. A. Oliveira, J. P. Borges, "Mechanical behaviour of dense hydroxyapatite blocks", Advanced Materials Forum III, Vol 514-516, 1083 (2006);
- C. M. S. Ranito, F. A. Oliveira, J. P. Borges, "Synthesis of calcium phosphate powders for biomedical applications using Taguchi's method", Advanced Materials Forum III, Vol 514-516, 1025 (2006);
- C. M. S. Ranito, F. A. Oliveira, J. P. Borges, "Hydroxyapatite foams for bone replacement", Key Mater. Eng. 284-286 (2005) 341-344;
- C. M. S. Ranito, "Fabrication of Hydroxyapatite foams bone medical applications", SPM, vol 15, nº3/4 (2003) 2-15;

Referencias	Geometría	Dimensiones	Cantidad
BCP030405G	Gránulos	3 - 4 mm	5g x 1 Unidad
BCP030410G	Gránulos	3 - 4 mm	10g x 1 Unidad

#### PREMIOS

- Premio "Joven Emprendedor" 2012.
- Premio de Internacionalización 2011.
- Premio "Mujer Emprendedora" 2011.
- Premio Portugal Emprendedor 2011.
- Premio BES Innovación 2009.
- Medalla de Mérito Empresarial 2009.
- Premio Mejor Proyecto Ideas de negocio 2008.
- Premio Colegio de Materiales - Orden de los Ingenieros 2006.
- Premio Federación Europea - Asociaciones de Materiales 2003.

MagiGraft®



Fabricado por:

Medbone® - Medical Devices Lda.

Centro Empresarial Lusoworld II - Rua Pé de Mouro,  
nº 26 - Linhó, 2710-335 Sintra - Portugal.

Teléfono: (+351) 210 938 956

e-fax: (+351) 211 946 681 | e-mail: info@medbone.eu



SpineLife  
PROFESSIONAL COMPANY

www.spinelife.net

Distribuido por: Spinlife Corp.  
4001 NW 97th Ave #301,  
Doral, FL 33178, EE. UU.  
Telf: +1 786 332 0777  
e-mail: fg@spinelife.net  
gia@spinelife.net